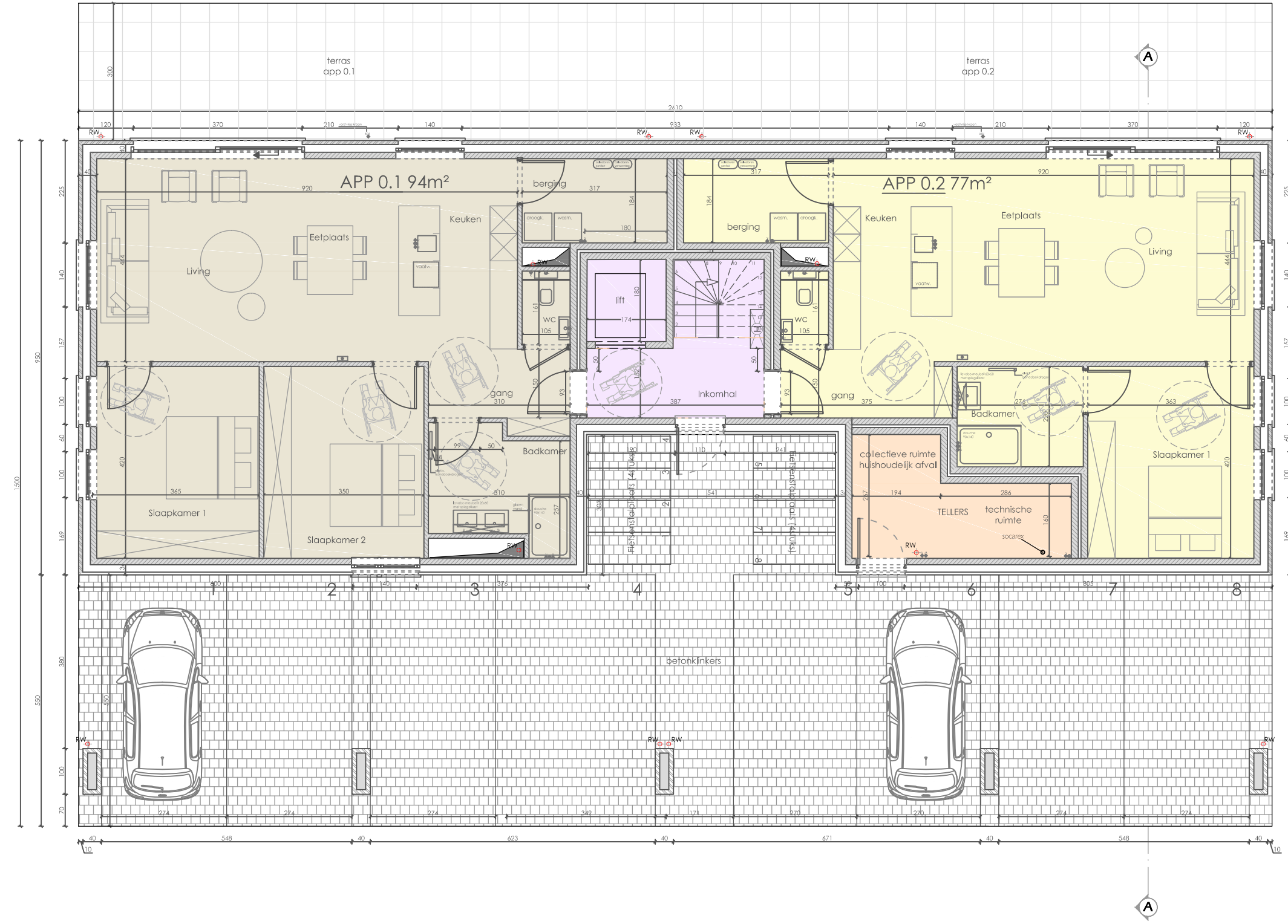


© GDESIGNARCHITECTEN BVBA  
 Deze plannen zijn beschermd, ze mogen niet geheel of gedeeltelijke worden overgenomen, door derden.  
 De plannen, details en vormgeving blijven eigendom van de architect.  
 Bij ontstentenis van de stedenbouwkundige voorschriften en digitale terreinopmeting zijn deze plannen  
 indicatief en onder voorbehoud.  
 Zij kunnen eveneens aangepast worden in functie van de stabiliteitsplannen en de EPB berekeningen.  
 Aanduidingen meubilair, sanitair en vloerafwerking enkel en alleen ten titel van inlichting.



plan nr. : index :  
**6.3** **a**  
 project nr. :  
**5833**  
 fase :  
**BA**  
 schaal :  
**1/100**

datum : 13/06/2018

project :  
 Java - blok E  
 Appartementen

adres werf :  
 Max Havelaarplein  
 3111 Rotselaar  
 3de afdeling - sectie A  
 nr. 299 D2

bouwheer :  
 De Coninck nv

adres :  
 Kroonstraat 170  
 3020 Herent

onderwerp :  
 Grondplan  
 Begane grond

GDesign  
 Architecten

GDesign Architecten bvba  
 Leuvensesteenweg 276  
 3200 Aarschot  
 +32 16 68 01 96  
 btw BE0885 703 733  
 www.gdesignarchitecten.be